

(2) 「性」・・・女と男・メスとオスだけか？

① 「性」のない生物 無性生殖

分裂：大腸菌・乳酸菌 栄養生殖：ジャガイモ・サツマイモ
胞子生殖：カビ・キノコ・シダ 出芽：ヒドラ

② 「性」は何のため

- ・ 遺伝子の交換 → いろいろな遺伝子の組み合わせ → 環境変化でもどれか残る可能性
- ・ 温度により「性」が決まる：
- ・ 「性」が途中で変わる：
- ・ 両方もっている：雌雄同体
- ・ 混ざっている：モザイク

③ ヒトの「性」

- ・ 同じところ・・・
- ・ 違うところ・・・ 肉・脂肪量・身長 性器・内性器・ホルモン・染色体

【染色体】 染色体は生物により違う

ヒト： 染色体 46本 (23対) = 44本 + 2本 (性染色体)

一般的な女性 44 + XX 一般的な男性 44 + XY

- * 45本 (XO) 47本 (XXX XXY) 48本 (XXXY) のヒトもいる
- * モザイク

【性器・内性器】

受精後 7週目までは同じ (どちらにでもなれる)

8週目くらい ~ Y染色体 の遺伝子 ⇒ 精巣をつくる ⇒ 男性ホルモン
⇒ 男性の性器をつくる ホルモンが出なかったら女性性器

*染色体だけで性は決まらない *性器の形もヒトにより違う

【ホルモン】

卵巣 : 女性ホルモン ⇒ 精巣 : 男性ホルモン ⇒

*どちらも両方のホルモンを出している *ヒトは身体も・性器も・気持ちもみんな違う

4. 社会の問題

① グローバル・ジェンダー・ギャップ指数 (世界経済フォーラム)

日本 121位/153カ国 (1位アイスランド・2位フィンランド・3位ノルウェー・4位スウェーデン)

女性の政治参画度 低 雇用・賃金格差

② 性暴力、セクシュアル・ハラスメント、SOGI ハラスメント

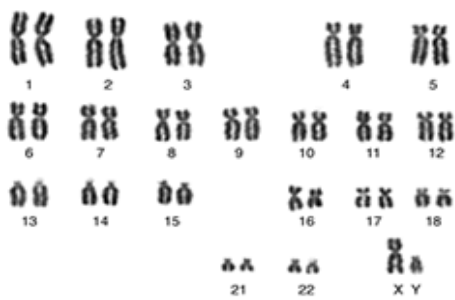
③ 制度・法律

同性婚 戸籍制度 家制度

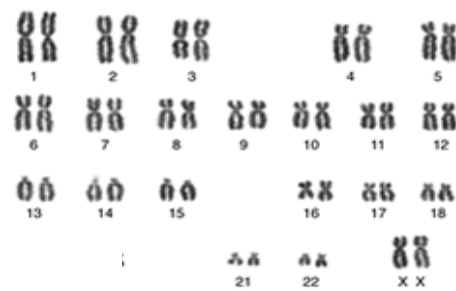
性同一性障害特例法

パートナーシップ条例

* 当事者の問題ではなく、周りの問題（私たちみんなの問題）



Normal male (2n=46, XY)



Normal female (2n=46, XX)

動物細胞

